

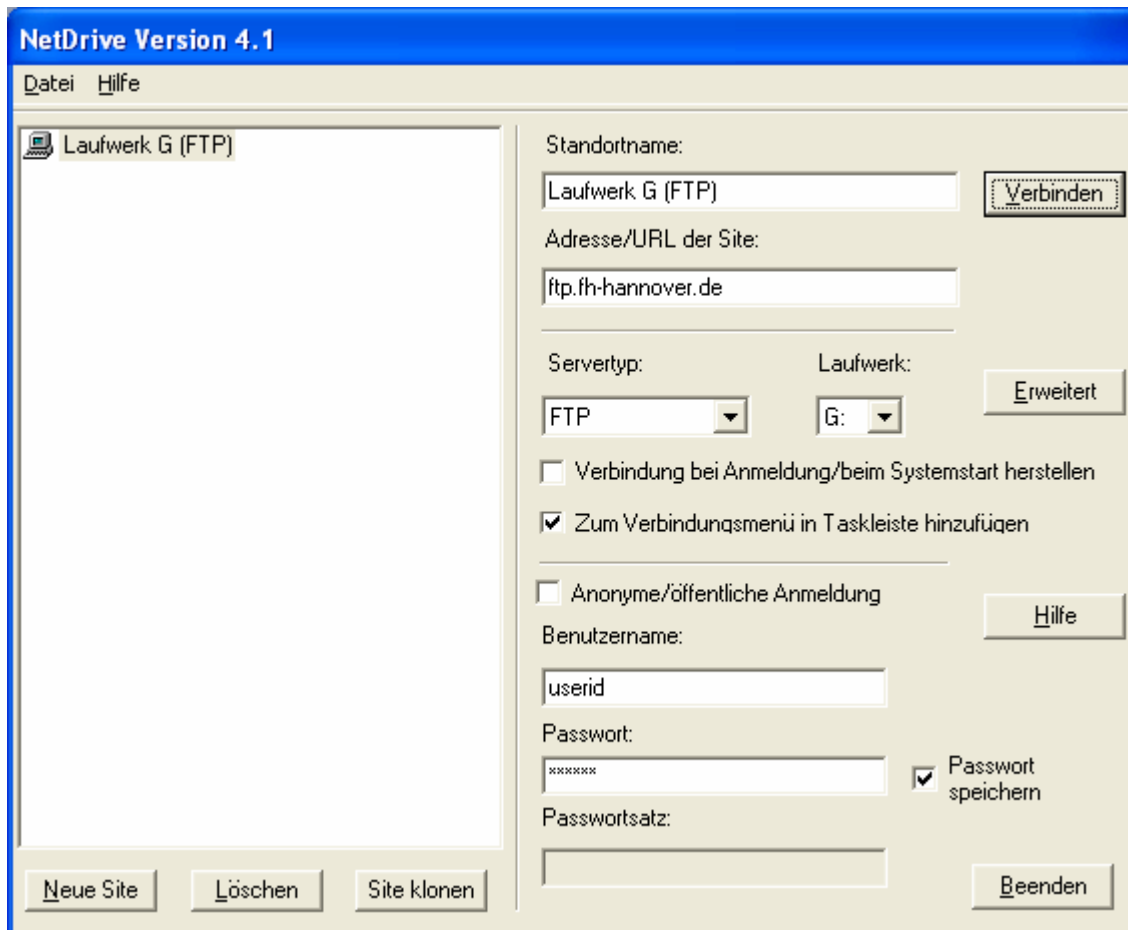
NetDrive Installation

1. Beispiel: Zugriff auf Laufwerk G: per FTP

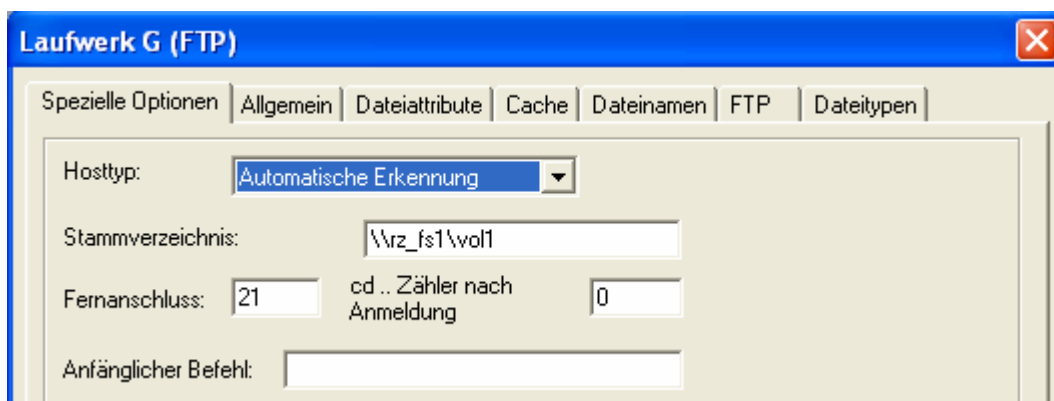
Das Setup Programm liegt unter:

<http://wwwserv1.rz.fh-hannover.de/rz/download/netdrive.exe>

Nach der Installation (Start von netdrive.exe) muss die Verbindung konfiguriert werden. Dazu im folgenden Fenster auf „Neue Site“ klicken, einen Standortnamen vergeben, als Adresse „**ftp.fh-hannover.de**“ eintragen und einen freien Laufwerksbuchstaben auswählen. Unter Benutzernamen muss die RZ UserID eingetragen werden. Das Passwort kann gespeichert werden.



Zuletzt unter Erweitert/Stammverzeichnis „**\\rz_fs1\vol1**“ eintragen.
(ohne diesen Eintrag wird eine Verbindung zum Homeverzeichnis (Laufwerk K:) aufgebaut)

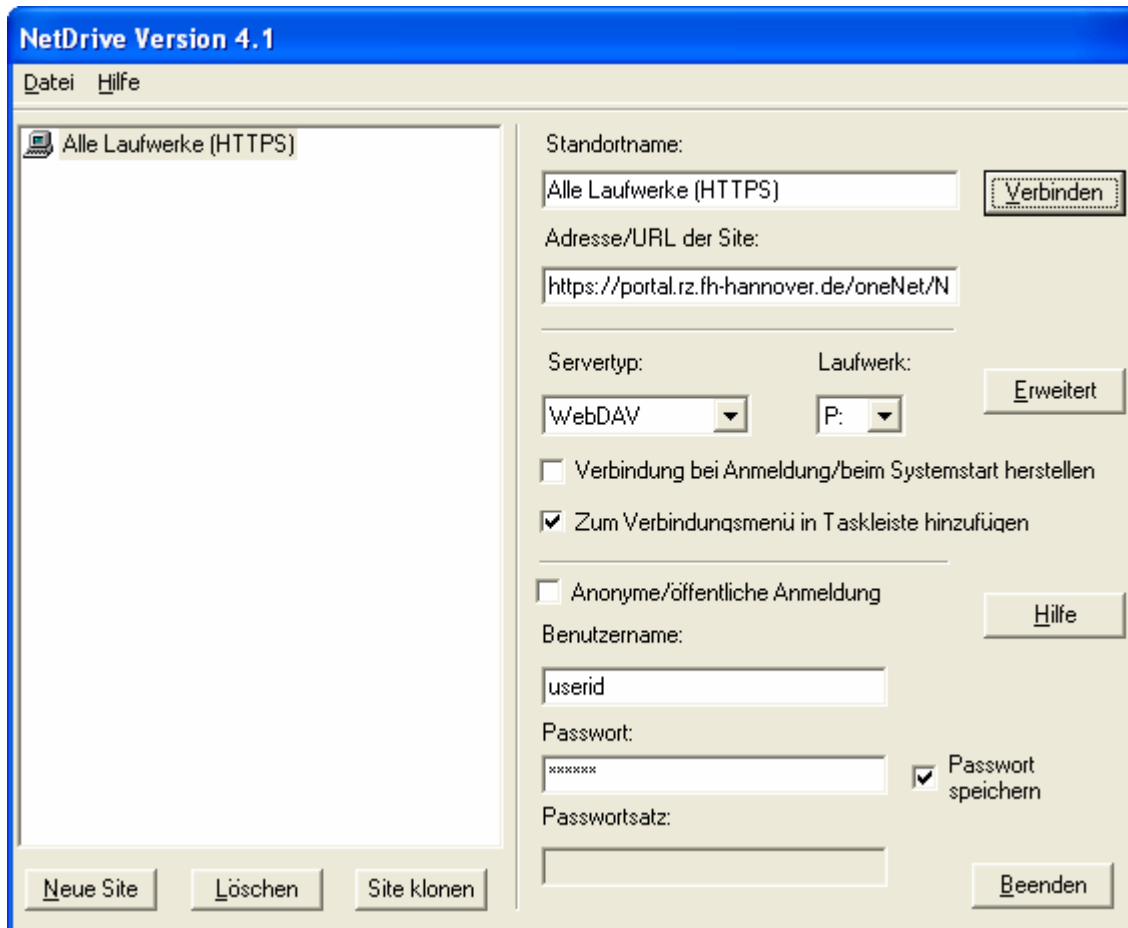


Nach Klicken auf *Verbinden* kann direkt mit Hilfe des Explorers auf das Laufwerk zugegriffen werden.

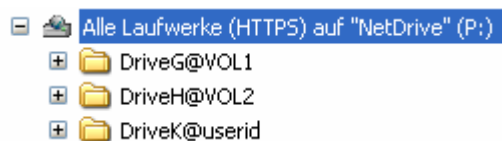
2. Beispiel: Zugriff auf alle Laufwerke per WebDAV(HTTP/HTTPS)

Um sich per WebDAV mit den Laufwerke zu verbinden, muss als Servertyp WebDAV ausgewählt und als Adresse **https://portal.rz.fh-hannover.de/oneNet/Netstorage** eingetragen werden.

Verschlüsselte https-Verbindungen sind nur mit Windows NT/2000/XP möglich. Windows 95/98/ME unterstützen nur http-Verbindungen.



Nach dem Aufbau der Verbindung erscheinen im Explorer die freigegebenen Laufwerke:



Durch Anhängen der angezeigten Laufwerksbezeichnungen können auch direkte Laufwerksverknüpfungen erstellt werden:

Laufwerk G: https://portal.rz.fh-hannover.de/oneNet/Netstorage/DriveG@VOL1

Laufwerk H: https://portal.rz.fh-hannover.de/oneNet/Netstorage/DriveH@VOL2

Laufwerk K: https://portal.rz.fh-hannover.de/oneNet/Netstorage/DriveK@userid

Beispiel Laufwerk G:

